

بنام خداوند بخشنده مهربان

سیمای آماری مناطق تحت پوشش دانشگاه شهید بهشتی

مهر ماه ۱۳۹۶

آمار و اطلاعات دقیق، متمرکز و علمی،
پایه اصلی تصمیم گیری کارآمد برای کشور است.

«مقام معظم رهبری»



جمعیت سال ۹۵ بر اساس نتایج سرشماری عمومی نفوس و مسکن



سازمان مرکزی آمار و سرشماری ایران
معاونت امور بهداشتی

روستائی				شهری				جمع				شهرستان
خانوار	زن	مرد	جمع	خانوار	زن	مرد	جمع	خانوار	زن	مرد		
۰	۰	۰	۰	۵۳۹,۰۶۷	۸۱۷,۳۴۵	۸۳۰,۵۱۲	۱,۶۴۷,۸۵۷	۵۳۹,۰۶۷	۸۱۷,۳۴۵	۸۳۰,۵۱۲	۱,۶۴۷,۸۵۷	شرق
۰	۰	۰	۰	۶۸۷,۷۳۳	۱,۰۱۰,۷۷۷	۹۷۶,۲۶۴	۱,۹۸۷,۰۴۱	۶۸۷,۷۳۳	۱,۰۱۰,۷۷۷	۹۷۶,۲۶۴	۱,۹۸۷,۰۴۱	شمال
۰	۰	۰	۰	۱۶۶,۸۸۱	۲۴۸,۸۱۵	۲۳۸,۶۹۳	۴۸۷,۵۰۸	۱۶۶,۸۸۱	۲۴۸,۸۱۵	۲۳۸,۶۹۳	۴۸۷,۵۰۸	شمیرانات منطقه ۱
۶,۴۸۶	۸,۸۵۲	۹,۹۱۳	۱۸,۷۶۵	۹,۶۲۱	۱۳,۷۸۲	۱۴,۷۳۲	۲۸,۵۱۴	۱۶,۱۰۷	۲۲,۶۳۴	۲۴,۶۴۵	۴۷,۲۷۹	شمیرانات
۱۴,۸۲۲	۲۵,۳۶۹	۲۷,۸۸۶	۵۳,۲۵۵	۷۰,۶۸۴	۱۱۳,۷۵۵	۱۱۶,۷۱۷	۲۳۰,۴۷۲	۸۵,۵۱۶	۱۳۹,۱۳۰	۱۴۴,۶۱۲	۲۸۳,۷۴۲	ورامین
۲۱,۵۷۷	۳۶,۲۲۶	۳۸,۴۵۳	۷۴,۶۷۹	۸۱,۹۶۰	۱۳۵,۳۶۵	۱۴۰,۹۱۷	۲۷۶,۲۸۲	۱۰۳,۵۴۲	۱۷۱,۵۹۱	۱۷۹,۳۷۵	۳۵۰,۹۶۶	پاکدشت
۷,۶۵۰	۱۳,۲۶۱	۱۴,۱۵۶	۲۷,۴۱۷	۱۸,۰۵۴	۲۹,۶۲۲	۲۹,۵۶۲	۵۹,۱۸۴	۲۵,۷۰۴	۴۲,۸۸۳	۴۳,۷۱۸	۸۶,۶۰۱	پیشوا
۱۰,۸۲۲	۱۸,۰۷۴	۱۹,۹۸۷	۳۸,۰۶۱	۶۹,۰۲۹	۱۱۲,۸۱۵	۱۱۸,۲۶۰	۲۳۱,۰۷۵	۷۹,۸۵۳	۵۱۳۰,۸۸۹	۱۳۸,۲۴۹	۲۶۹,۱۳۸	قرچک
۵,۰۳۲	۷,۹۰۴	۸,۷۴۷	۱۶,۶۵۱	۴۸,۳۲۳	۷۴,۶۷۶	۷۷,۷۲۱	۱۵۲,۳۹۷	۵۳,۳۶۷	۸۲,۵۸۳	۸۶,۴۷۷	۱۶۹,۰۶۰	پردیس
۱۰,۰۴۳	۱۴,۹۶۹	۱۷,۳۰۹	۳۲,۲۷۸	۲۹,۳۲۹	۴۵,۹۵۹	۴۷,۲۴۲	۹۳,۲۰۱	۳۹,۳۷۳	۶۰,۹۲۸	۶۴,۵۵۲	۱۰۵,۴۷۵	دماوند
۵,۵۹۴	۷,۳۰۳	۷,۶۷۸	۱۴,۹۸۱	۶,۱۰۶	۹,۱۶۲	۹,۴۱۵	۱۸,۵۷۷	۱۱,۷۰۰	۱۶,۴۶۵	۱۷,۰۹۳	۳۴,۵۵۸	فیروز کوه
۸۲,۰۲۶	۱۳۱,۹۵۸	۱۴۴,۱۲۹	۲۷۶,۰۸۷	۱۷۲۶,۷۸۷	۲,۶۱۲,۰۷۳	۲,۶۰۰,۰۳۵	۵,۲۱۲,۱۰۸	۱,۸۰۸,۸۴۳	۲,۷۴۴,۰۴۰	۲,۷۴۴,۱۹۰	۵,۴۸۸,۲۳۰	جمع کل



جمعیت تحت پوشش دانشگاه:

- جمعیت تحت پوشش ۵,۴۸۸,۲۳۰ نفر
- ۷ درصد از کل جمعیت کل کشور
- ۴۱ درصد از جمعیت استان تهران
- ۲,۷۴۴,۱۹۰ نفر مرد و ۲,۷۴۴,۰۴۰ زن
- ۵,۲۱۲,۱۰۸ نفر در مناطق شهری (۹۵٪) و ۲۷۶,۰۸۷ نفر در مناطق روستایی (۵٪)



جمعیت شهر تهران به تفکیک مناطق سرشماری نفوس و مسکن سال ۹۵

منطقه	مرکز	زن	مرد	جمعیت	خانوار
۱	شبکه بهداشت شمیرانات	۲۴۸۸۱۵	۲۳۸۶۹۳	۴۸۷۵۰۸	۱۶۶۸۸۱
۳	مرکز بهداشت شمال	۱۷۲۲۴۸	۱۵۸۴۰۱	۳۳۰۶۴۹	۱۱۹۰۵۲
۴		۴۶۱۵۴۱	۴۵۷۴۶۰	۹۱۹۰۰۱	۳۰۴۱۶۹
۷		۱۶۰۱۷۰	۱۵۲۰۲۴	۳۱۲۱۹۴	۱۱۵۹۳۰
۸		۲۱۶۸۱۸	۲۰۸۳۷۹	۴۲۵۱۹۷	۱۴۸۵۸۲
جمع مرکز شمال		۱۰۱۰۷۷۷	۹۷۶۲۶۴	۱۹۸۷۰۴۱	۴۷۶۲۰۸
۱۲	مرکز بهداشت شرق	۱۱۹۱۷۰	۱۲۲۶۶۱	۲۴۱۸۳۱	۷۹۴۷۹
۱۳		۱۲۵۶۶۳	۱۲۳۲۸۹	۲۴۸۹۵۲	۸۴۱۶۱
۱۴		۲۵۷۲۱۸	۲۵۸۵۷۷	۵۱۵۷۹۵	۱۷۱۱۲۱
۱۵		۳۱۵۲۹۴	۳۲۵۹۸۵	۶۴۱۲۷۹	۲۰۴۳۰۶
جمع مرکز شرق		۸۱۷۳۵۴	۸۳۰۵۱۲	۱۶۴۷۸۵۷	۵۳۹۰۶۷
جمع کل		۲۰۷۶۹۳۷	۲۰۴۵۴۶۹	۴۱۲۲۴۰۶	۱۳۹۳۶۸۱

در خصوص اطلاعات جمعیتی شهر تهران در مناطق ۲۲ گانه

- از ۸۶۹۳۷۰۶ نفر جمعیت ساکن در مناطق ۲۲ گانه ۴۱۲۲۴۰۶ نفر جمعیت تحت پوشش دانشگاه شهید بهشتی (مراکز شمال، شرق و شمیرانات) هستند
- معادل ۴۷،۵ درصد جمعیت شهر تهران می باشند.



کل	نقاط روستایی			نقاط شهری			جمع			سن
	زن	مرد	مردوزن	زن	مرد	مرد و زن	زن	مرد	مرد و زن	
۱۵۰۹۰۲۴	۱۱۷۰۰	۱۲۳۹۳	۲۴۰۹۳	۱۷۱۸۴۷	۱۸۱۳۱۶	۳۵۳۱۶۳	۱۸۳۵۴۷	۱۹۳۷۰۹	۳۷۷۲۵۶	۴-۰ ساله
۱۴۰۱۷۲۸	۱۱۷۱۲	۱۲۵۴۳	۲۴۲۵۵	۱۵۸۹۱۰	۱۶۷۲۶۵	۳۲۶۱۷۵	۱۷۰۶۲۳	۱۷۹۸۰۹	۳۵۰۴۳۲	۵-۹ ساله
۱۳۱۶۷۱۶	۱۰۹۳۵	۱۱۲۸۳	۲۲۲۱۸	۱۴۹۴۰۱	۱۵۷۵۵۹	۳۰۶۹۶۰	۱۶۰۳۳۷	۱۶۸۸۴۲	۳۲۹۱۷۹	۱۰-۱۴ ساله
۱۳۴۲۲۹۶	۱۰۱۹۳	۱۱۰۴۳	۲۱۲۳۶	۱۵۴۹۵۰	۱۵۹۳۸۷	۳۱۴۳۳۷	۱۶۵۱۴۴	۱۷۰۴۳۰	۳۳۵۵۷۴	۱۵-۱۹ ساله
۱۵۴۲۸۶۰	۱۱۱۴۶	۱۲۱۷۷	۲۳۳۲۳	۱۸۵۱۴۳	۱۷۷۲۴۸	۳۶۲۳۹۱	۱۹۶۲۹۰	۱۸۹۴۲۵	۳۸۵۷۱۵	۲۰-۲۴ ساله
۲۱۵۵۰۲۸	۱۳۱۶۴	۱۴۶۳۵	۲۷۷۹۹	۲۶۱۴۴۲	۲۴۹۵۱۴	۵۱۰۹۵۶	۲۷۴۶۰۶	۲۶۴۱۵۱	۵۳۸۷۵۷	۲۵-۲۹ ساله
۲۵۰۲۹۸۴	۱۳۱۸۰	۱۴۲۸۷	۲۷۴۶۷	۳۰۵۱۰۵	۲۹۳۱۷۱	۵۹۸۲۷۶	۳۱۸۲۸۶	۳۰۷۴۶۰	۶۲۵۷۴۶	۳۰-۳۴ ساله
۲۰۷۲۹۸۰	۱۱۴۷۷	۱۲۴۸۰	۲۳۹۵۷	۲۴۸۶۰۹	۲۴۵۶۷۳	۴۹۴۲۸۲	۲۶۰۰۸۸	۲۵۸۱۵۷	۵۱۸۲۴۵	۳۵-۳۹ ساله
۱۵۹۲۵۶۴	۹۱۴۶	۱۰۵۸۳	۱۹۷۲۹	۱۸۷۳۰۵	۱۹۱۱۰۲	۳۷۸۴۰۷	۱۹۶۴۵۲	۲۰۱۶۸۹	۳۹۸۱۴۱	۴۰-۴۴ ساله
۱۵۰۶۶۹۲	۷۸۴۸	۹۰۱۳	۱۶۸۶۱	۱۷۹۹۶۷	۱۷۹۸۴۱	۳۵۹۸۰۸	۱۸۷۸۱۵	۱۸۸۸۵۸	۳۷۶۶۷۳	۴۵-۴۹ ساله
۱۳۲۳۲۰۴	۶۲۶۳	۷۰۷۷	۱۳۳۴۰	۱۵۹۶۰۱	۱۵۷۸۵۵	۳۱۷۴۵۶	۱۶۵۸۶۵	۱۶۴۹۳۶	۳۳۰۸۰۱	۵۰-۵۴ ساله
۱۱۱۴۷۰۸	۴۶۰۳	۵۴۵۲	۱۰۰۵۵	۱۳۶۳۵۵	۱۳۲۲۶۵	۲۶۸۶۲۰	۱۴۰۹۵۸	۱۳۷۷۱۹	۲۷۸۶۷۷	۵۵-۵۹ ساله
۸۶۶۱۷۲	۳۵۸۸	۳۷۴۵	۷۳۳۳	۱۰۵۷۹۰	۱۰۳۴۱۹	۲۰۹۲۰۹	۱۰۹۳۷۸	۱۰۷۱۶۵	۲۱۶۵۴۳	۶۰-۶۴ ساله
۶۰۹۵۴۰	۲۳۵۶	۲۳۵۸	۴۷۱۴	۷۵۴۳۱	۷۲۲۳۸	۱۴۷۶۶۹	۷۷۷۸۷	۷۴۵۹۸	۱۵۲۳۸۵	۶۵-۶۹ ساله
۴۴۱۱۶۴	۱۹۲۴	۱۹۲۱	۳۸۴۵	۵۴۰۱۵	۵۲۴۳۱	۱۰۶۴۴۶	۵۵۹۳۹	۵۴۳۵۲	۱۱۰۲۹۱	۷۰-۷۴ ساله
۳۰۷۴۹۶	۱۳۴۲	۱۴۰۰	۲۷۴۲	۳۶۶۸۲	۳۷۴۵۰	۷۴۱۳۲	۳۸۰۲۴	۳۸۸۵۰	۷۶۸۷۴	۷۵-۷۹ ساله
۲۰۷۸۸۴	۸۳۴	۱۱۱۴	۱۹۴۸	۲۳۹۵۶	۲۶۰۶۷	۵۰۰۲۳	۲۴۷۹۰	۲۷۱۸۱	۵۱۹۷۱	۸۰-۸۴ ساله
۹۷۳۵۶	۳۸۱	۴۰۴	۷۸۵	۱۲۱۳۹	۱۱۴۱۵	۲۳۵۵۴	۱۲۵۲۰	۱۱۸۱۹	۲۴۳۳۹	۸۵-۸۹ ساله
۳۴۹۶۸	۱۲۲	۱۷۴	۲۹۶	۴۳۷۶	۴۰۷۰	۸۴۴۶	۴۴۹۸	۴۲۴۴	۸۷۴۲	۹۰-۹۴ ساله
۶۵۲۰	۳۱	۳۵	۶۶	۹۰۴	۶۶۰	۱۵۶۴	۹۳۵	۶۹۵	۱۶۳۰	۹۵-۹۹ ساله
۱۰۳۶	۱۳	۱۲	۲۵	۱۴۵	۸۹	۲۳۴	۱۵۸	۱۰۱	۲۵۹	۱۰۰ساله و بیشتر
-	۱۳۱۹۵۸	۱۴۴۱۲۹	۲۷۶۰۸۷	۲۶۱۲۰۷۳	۲۶۰۰۰۳۵	۵۲۱۲۱۰۸	۲۷۴۴۰۴۰	۲۷۴۴۱۹۰	۵۴۸۸۲۳۰	تمامی سنین



جمعیت گروه‌های سنی تحت پوشش دانشگاه بر حسب جنس و وضع سکونت:

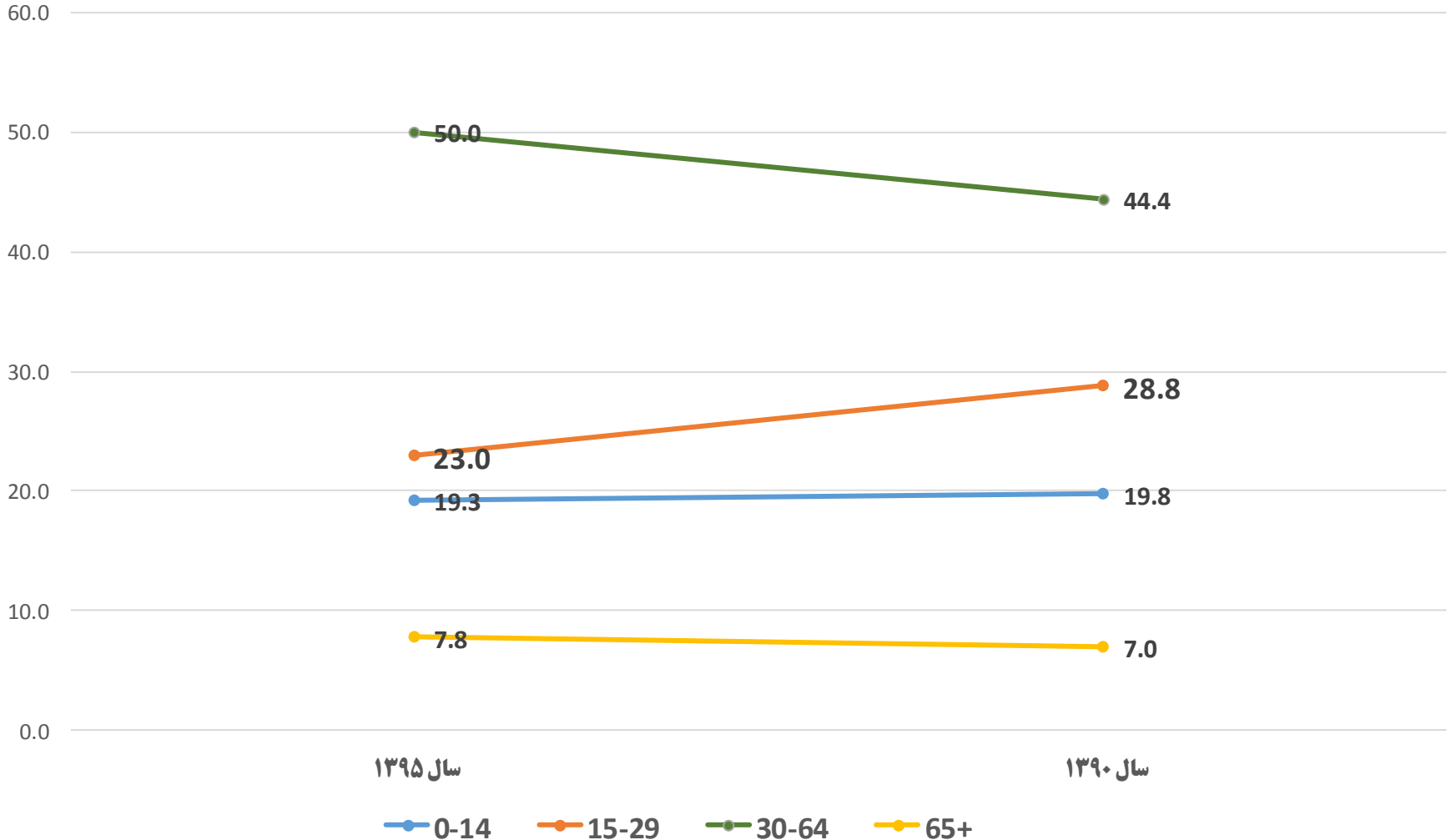
بیشترین گروه سنی مربوط به گروه مردان و زنان ۳۰ تا ۳۴ سال (افراد متولد دهه ۶۰)

✓ تعداد زنان در این گروه سنی بیشتر از مردان (۱۰۸۲۶ نفر)



سهم هر یک از گروه‌های عمده سنی سال‌های ۹۰ و ۹۵:

سهم هر یک از گروه‌های عمده سنی سال ۹۰ و ۹۵



بیشترین گروه سنی سال ۱۳۹۵ مربوط به سنین ۳۰ تا ۶۴ سال با جمعیت ۲،۷۴۴،۸۲۶ نفر

← جمعیت رو به پیر شدن؟

افزایش جمعیت ۳۰ تا ۶۴ سال، از سال ۹۰ تا ۹۵

زن

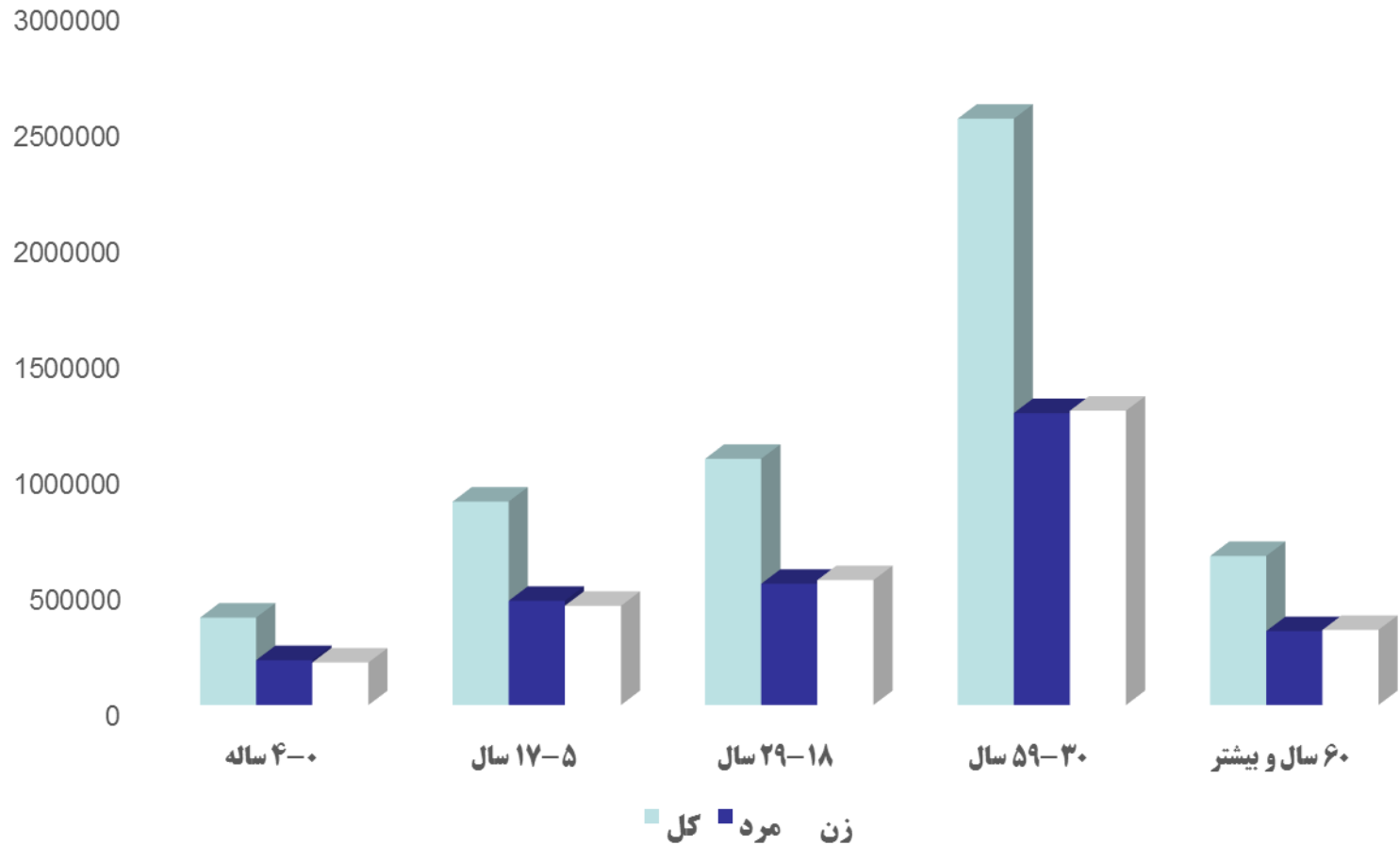
مرد

کل

جمعیت

۱۸۳۵۴۷	۱۹۳۷۰۹	۳۷۷۲۵۶	۰-۴ سالہ
۴۲۸۰۰۴	۴۴۹۵۸۹	۸۷۷۵۹۳	۵-۱۷ سال
۵۳۸۹۹۶	۵۲۳۰۶۸	۱۰۶۲۰۶۴	۱۸-۲۹ سال
۱۲۶۹۴۶۴	۱۲۵۸۸۱۹	۲۵۲۸۲۸۳	۳۰-۵۹ سال
۳۲۴۰۲۹	۳۱۹۰۰۵	۶۴۳۰۳۴	۶۰ سال و بیشتر

نمودار جمعیتی گروه‌های هدف دانشگاه در سال ۹۵





سهم واحدهای محیطی از جمعیت در سال های ۹۰ و ۹۵:

نام شهرستان	سال ۹۵	سال ۹۰	سهم مراکز از جمعیت سال ۹۵	سهم مراکز از جمعیت سال ۹۰
شرق	۱,۶۴۷,۸۵۷	۱,۶۳۹,۸۲۰	۳۰	۳۲,۰
شمال	۱,۹۸۷,۰۴۱	۱,۸۶۳,۲۵۵	۳۶,۲	۳۶,۴
شمیرانات منطقه ۱	۴۸۷,۵۰۸	۴۳۹,۴۶۷	۸,۹	۸,۶
شمیرانات	۴۷,۲۷۹	۴۴,۰۶۱	۰,۹	۰,۹
ورامین	۲۸۳,۷۴۲	۲۹۶,۰۱۸	۵,۲	۵,۸
پاکدشت	۳۵۰,۹۶۶	۲۹۱,۳۹۷	۶,۴	۵,۷
پیشوا	۸۶,۶۰۱	۷۵,۴۵۴	۱,۶	۱,۵
قرچک	۲۶۹,۱۳۸	۲۳۰,۲۶۲	۴,۹	۴,۵
پردیس	۱۶۹,۰۶۰	۱۰۳,۳۵۲	۳,۱	۲,۰
دماوند	۱۲۵,۴۸۰	۱۰۰,۶۸۹	۲,۳	۲,۰
فیروز کوه	۳۳,۵۵۸	۳۸,۷۱۲	۰,۶	۰,۸
دانشگاه	۵,۴۸۸,۲۳۰	۵,۱۲۲,۴۸۷	۱۰۰	۱۰۰

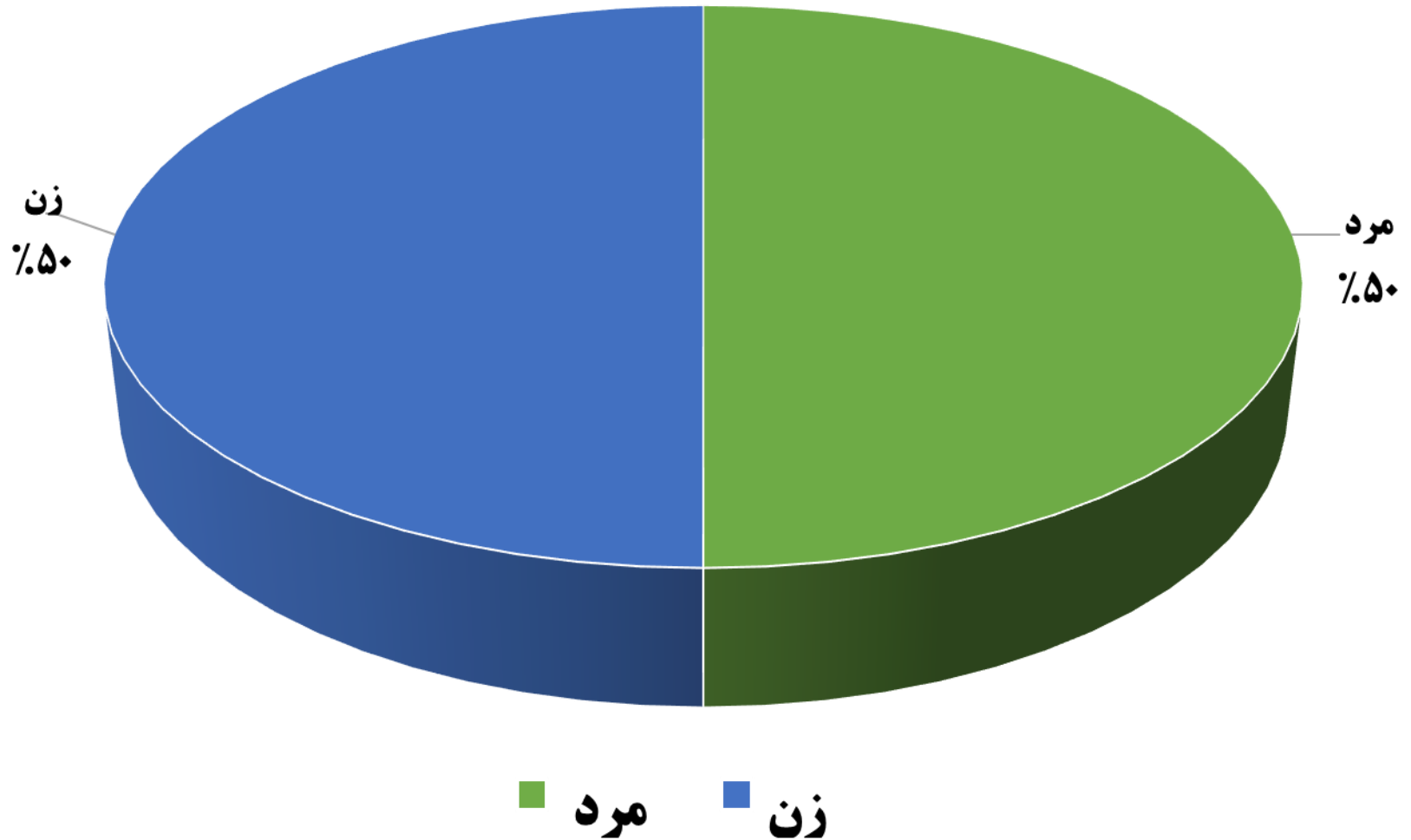


سهم واحدهای محیطی از جمعیت در سال های ۹۰ و ۹۵:

بیشترین سهم جمعیت در سال ۹۵:

- در بین مراکز شهری در مرکز شمال تهران با ۳۶ درصد
- در بین شهرستانها پاکدشت با ۶،۴ درصد

درصد جمعیت تحت پوشش بر حسب زن و مرد:





درصد جمعیت تحت پوشش بر حسب زن و مرد

❖ در کل کشور ۵۱ درصد مرد و ۴۹ درصد زن

❖ شهر تهران نیز ۵۰ به ۵۰

❖ دانشگاه ۵۰ به ۵۰

نسبت جنسی:

نسبت جنسی	زن	مرد	جمع	نام شهرستان
۱۰۲	۸۱۷،۳۴۵	۸۳۰،۵۱۲	۱،۶۴۷،۸۵۷	شرق
۹۷	۱،۰۱۰،۷۷۷	۹۷۶،۲۶۴	۱،۹۸۷،۰۴۱	شمال
۹۶	۲۴۸،۸۱۵	۲۳۸،۶۹۳	۴۸۷،۵۰۸	شمیرانات منطقه ۱
۱۰۹	۲۲،۶۳۴	۲۴،۶۴۵	۴۷،۲۷۹	شمیرانات
۱۰۴	۱۳۹،۱۳۰	۱۴۴،۶۱۲	۲۸۳،۷۴۲	ورامین
۱۰۵	۱۷۱،۵۹۱	۱۷۹،۳۷۵	۳۵۰،۹۶۶	پاکدشت
۱۰۲	۴۲،۸۸۳	۴۳،۷۱۸	۸۶،۶۰۱	پیشوا
۱۰۶	۱۳۰،۸۸۹	۱۳۸،۲۴۹	۲۶۹،۱۳۸	قرچک
۱۰۵	۸۲،۵۸۳	۸۶،۴۷۷	۱۶۹،۰۶۰	پردیس
۱۰۶	۶۰،۹۲۸	۶۴،۵۵۲	۱۲۵،۴۸۰	دماوند
۱۰۴	۱۶،۴۶۵	۱۷،۰۹۳	۳۳،۵۵۸	فیروز کوه
۱۰۰	۲،۷۴۴،۰۴۰	۲،۷۴۴،۱۹۰	۵،۴۸۸،۲۳۰	دانشگاه



نسبت جنسی:

❖ دانشگاه ۱۰۰

❖ کشور ۱۰۳

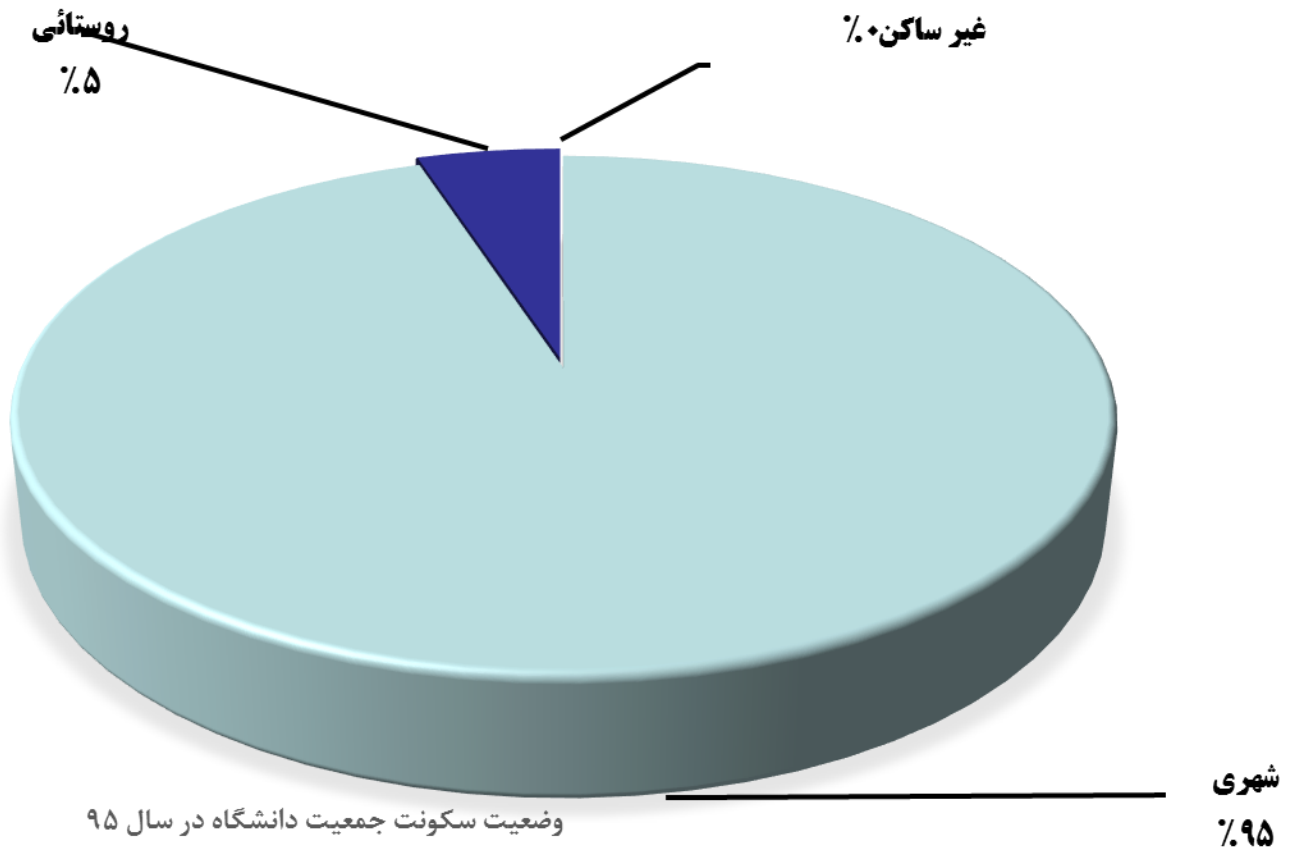
❖ در سطح دانشگاه بیشترین شمیرانات با ۱۰۹

❖ کمترین منطقه یک شمیرانات با مقدار ۹۶.



وضعیت سکونت جمعیت دانشگاه در سال ۹۵:

کشور ۲۵،۹ درصد روستایی و ۷۴ درصد شهری و ۱ درصد غیر ساکن





تحولات جمعیت و خانوار:

بعد خانوار			تعداد خانوار			نام شهرستان
روستائی	شهری	کل	روستائی	شهری	کل	
۰,۰	۳,۱	۳,۱	۰	۵۳۹,۰۶۷	۵۳۹,۰۶۷	شرق
۰,۰	۲,۹	۲,۹	۰	۶۸۷,۷۳۳	۶۸۷,۷۳۳	شمال
۰,۰	۲,۹	۲,۹	۰	۱۶۶,۸۸۱	۱۶۶,۸۸۱	شمیرانات منطقه ۱
۲,۹	۳,۰	۲,۹	۶,۴۸۶	۹,۶۲۱	۱۶,۱۰۷	شمیرانات
۳,۶	۳,۳	۳,۳	۱۴,۸۲۲	۷۰,۶۸۴	۸۵,۵۱۶	ورامین
۳,۶	۳,۴	۳,۴	۲۱,۵۷۷	۸۱,۹۶۰	۱۰۳,۵۴۲	پاکدشت
۳,۶	۳,۳	۳,۴	۷,۶۵۰	۱۸,۰۵۴	۲۵,۷۰۴	پیشوا
۳,۵	۳,۳	۳,۴	۱۰,۸۲۲	۶۹,۰۲۹	۷۹,۸۵۳	قرچک
۳,۳	۳,۲	۳,۲	۵,۰۳۲	۴۸,۳۲۳	۵۳,۳۶۷	پردیس
۳,۲	۳,۲	۳,۲	۱۰,۰۴۳	۲۹,۳۲۹	۳۹,۳۷۳	دماوند
۲,۷	۳,۰	۲,۹	۵,۵۹۴	۶,۱۰۶	۱۱,۷۰۰	فیروز کوه
۳,۴	۳,۰	۳,۰	۸۲,۰۲۶	۱,۷۲۶,۷۸۷	۱,۸۰۸,۸۱۳	دانشگاه



تحوالات جمعیت و خانوار:

❖ ۱۸۰۸۸۴۳ خانوار (۷،۵ درصد خانوارهای کشور)

❖ میانگین بعد خانوار ۳ (شهری ۳ و روستایی ۳،۴)

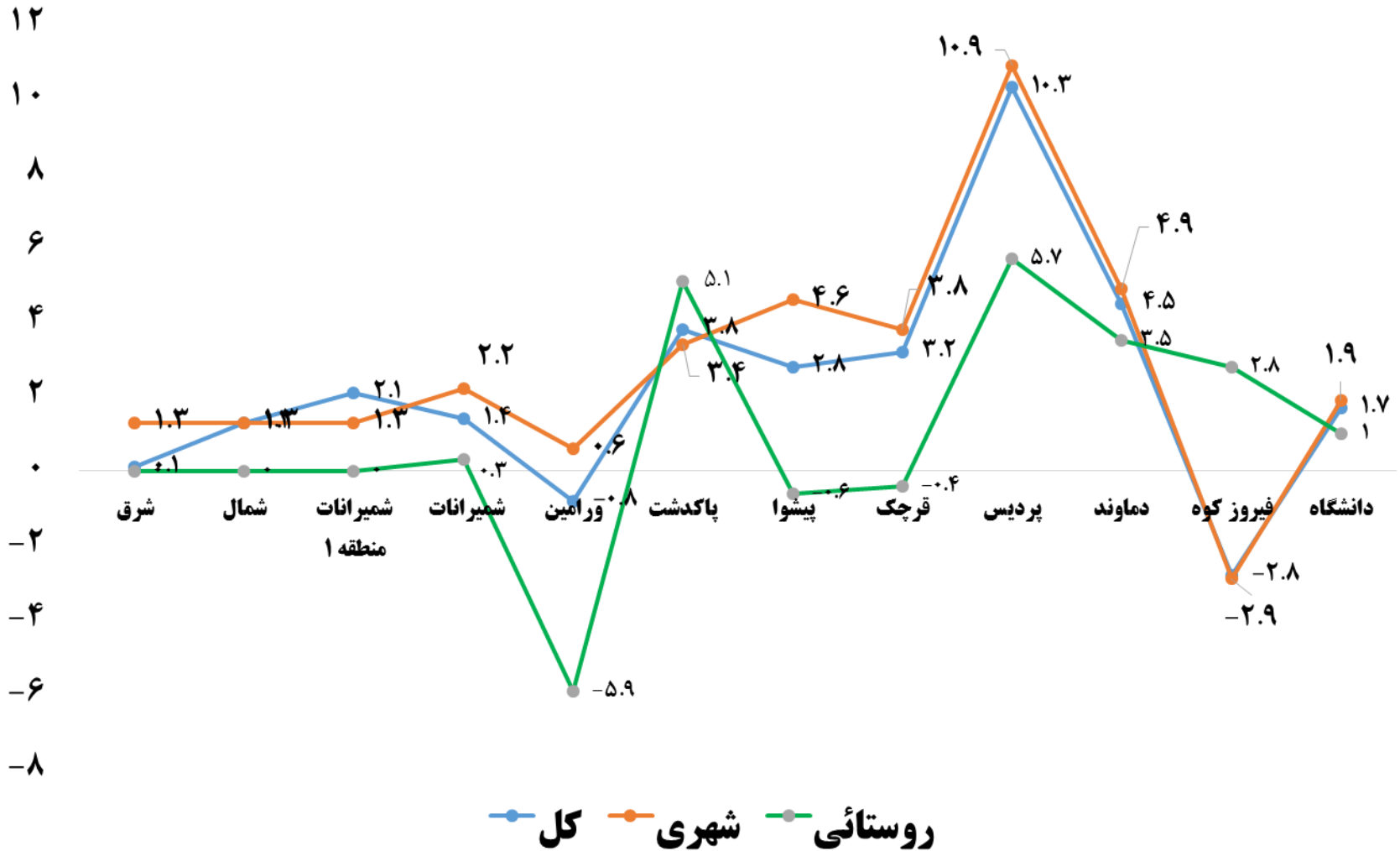
❖ میزان کشوری ۳،۳ (در مناطق شهری ۳،۳ و روستایی ۳،۴)

❖ بیشترین مقدار بعد خانوار در مناطق روستایی مربوط ورامین

و پیشوا با عدد ۳،۶ و شهری مربوط به پاکدشت ۳،۴



متوسط نرخ رشد سالانه مراکز محیطی ۱۳۹۰-۱۳۹۵:





متوسط نرخ رشد سالانه مراکز محیطی ۱۳۹۵-۱۳۹۰:

❖ اضافه شدن ۳۶۵,۷۴۳ نفر به جمعیت تحت پوشش

❖ اضافه شدن سالانه ۷۳,۱۴۹ نفر بطور نسبی

❖ متوسط رشد جمعیت دانشگاه ۱,۷ (میزان در شهر تهران
(۱,۳)

❖ از کشور (۱,۲۴) بالاتر و از استان تهران (۱,۷۲) پایین تر.

❖ کمترین رشد جمعیت شهری فیروزکوه با (۲,۸-)

❖ بیشترین رشد جمعیت شهری پردیس (۱۰,۳)



هرم سنی جمعیت تحت پوشش دانشگاه شهید بهشتی سال ۱۳۹۵:

بیشترین جمعیت مربوط به ۳۰ تا ۳۴ سال (متولد دهه ۶۰) همانند الگوی کشوری

نکته: افزایش جمعیت صفر تا ۴ سال

۸۵ و بیشتر

۸۴ تا ۸۰

۷۹ تا ۷۵

۷۴ تا ۷۰

۶۹ تا ۶۵

۶۴ تا ۶۰

۵۹ تا ۵۵

۵۴ تا ۵۰

۴۹ تا ۴۵

۴۴ تا ۴۰

۳۹ تا ۳۵

۳۴ تا ۳۰

۲۹ تا ۲۵

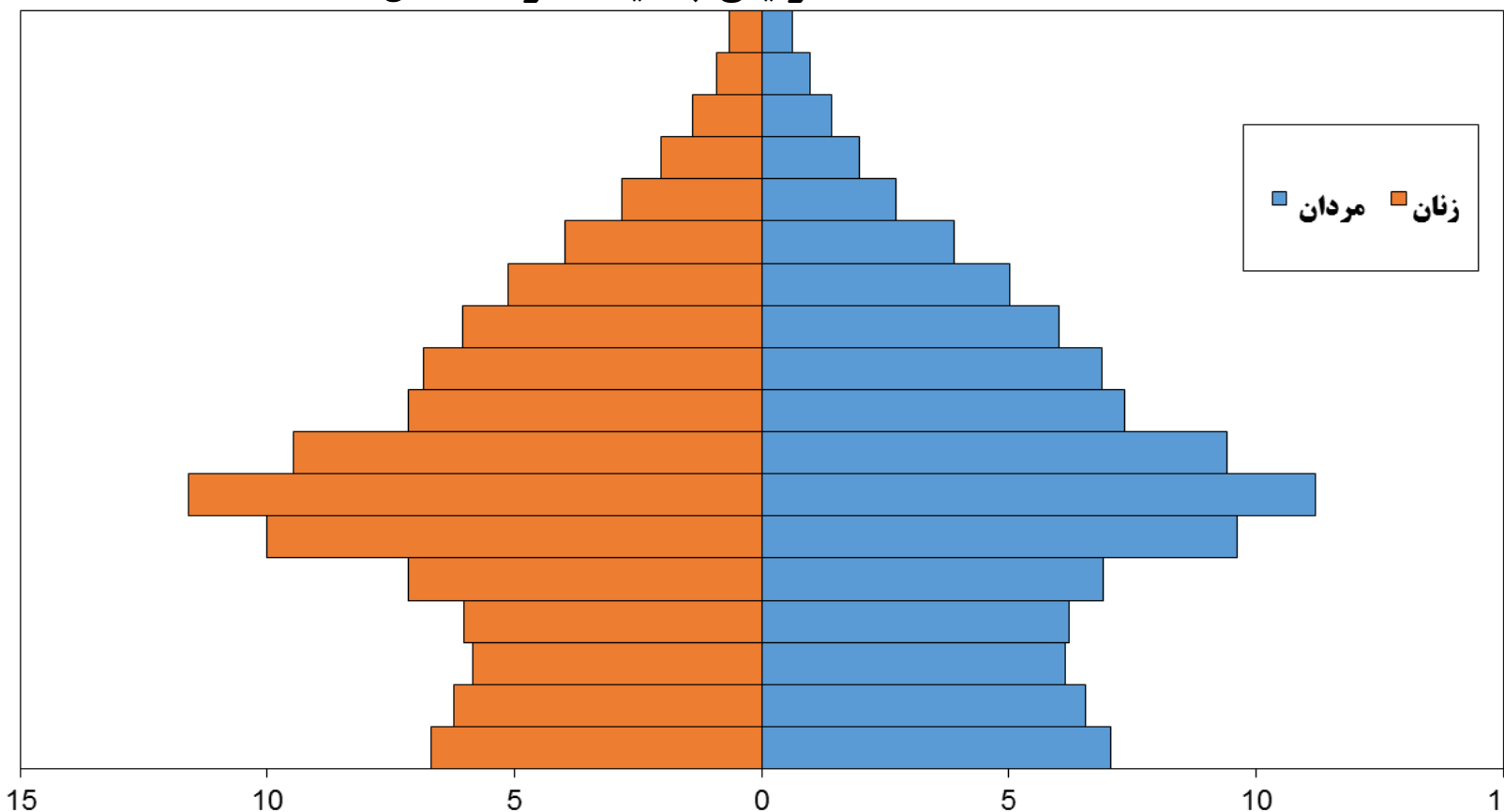
۲۴ تا ۲۰

۱۹ تا ۱۵

۱۴ تا ۱۰

۹ تا ۵

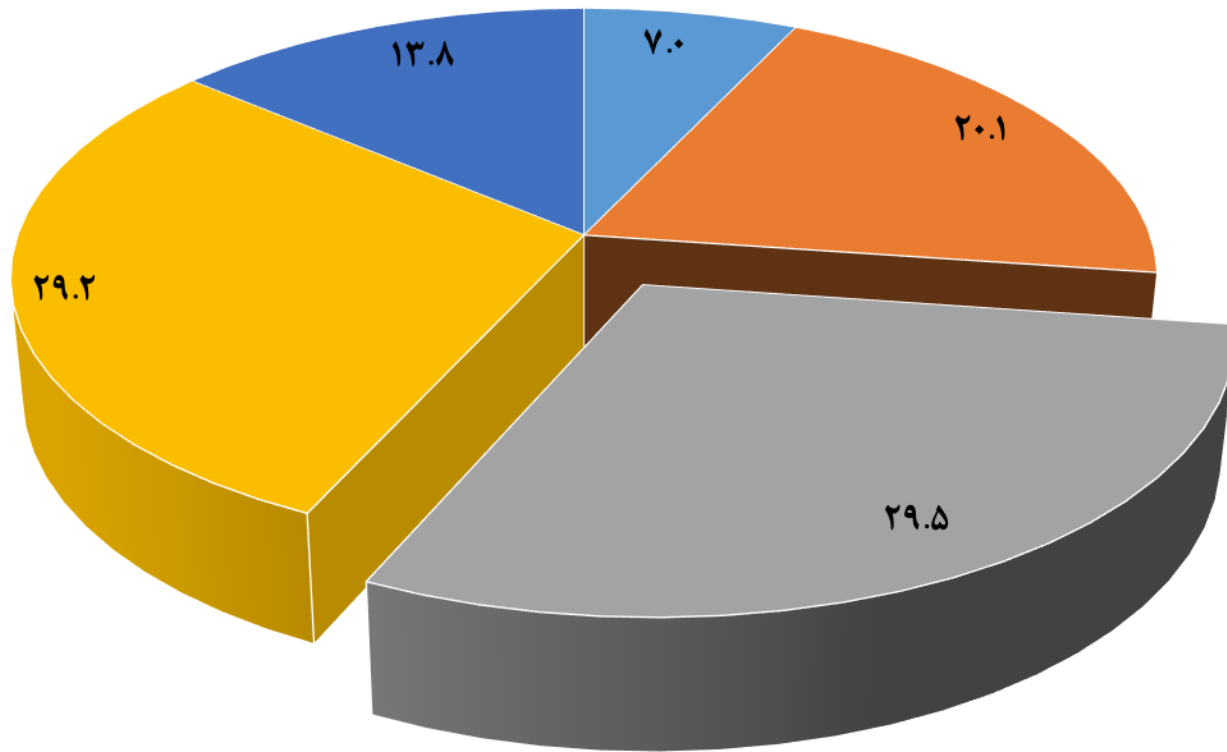
۴ تا ۰



درصد جمعیت

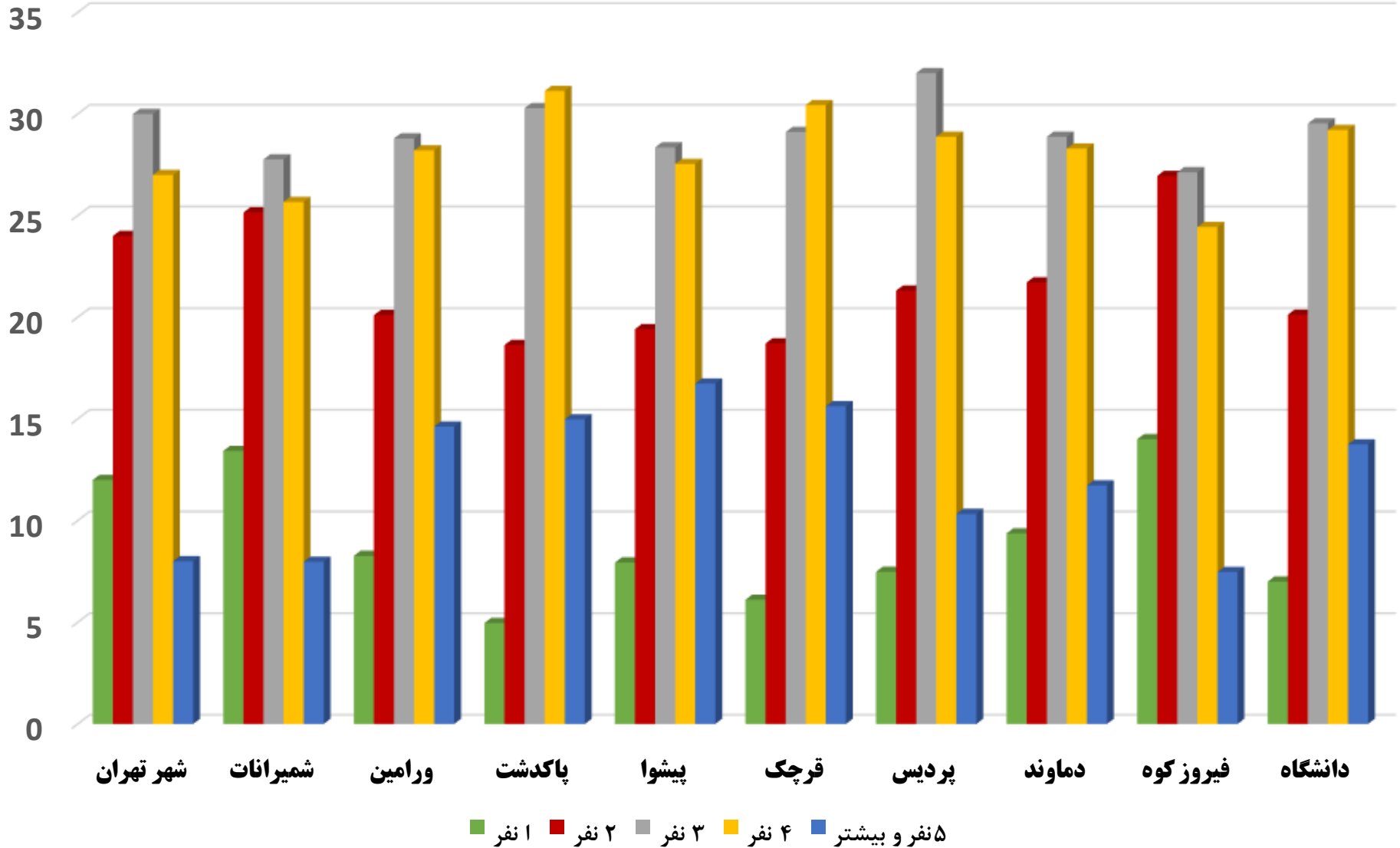


نمودار درصد توزیع خانوارها در جمعیت تحت پوشش در سال ۹۵



■ ۵ نفر و بیشتر ■ ۴ نفر ■ ۳ نفر ■ ۲ نفر ■ ۱ نفر

نمودار درصد توزیع خانوارها به تفکیک در شهرستان‌های تحت پوشش و شهر تهران



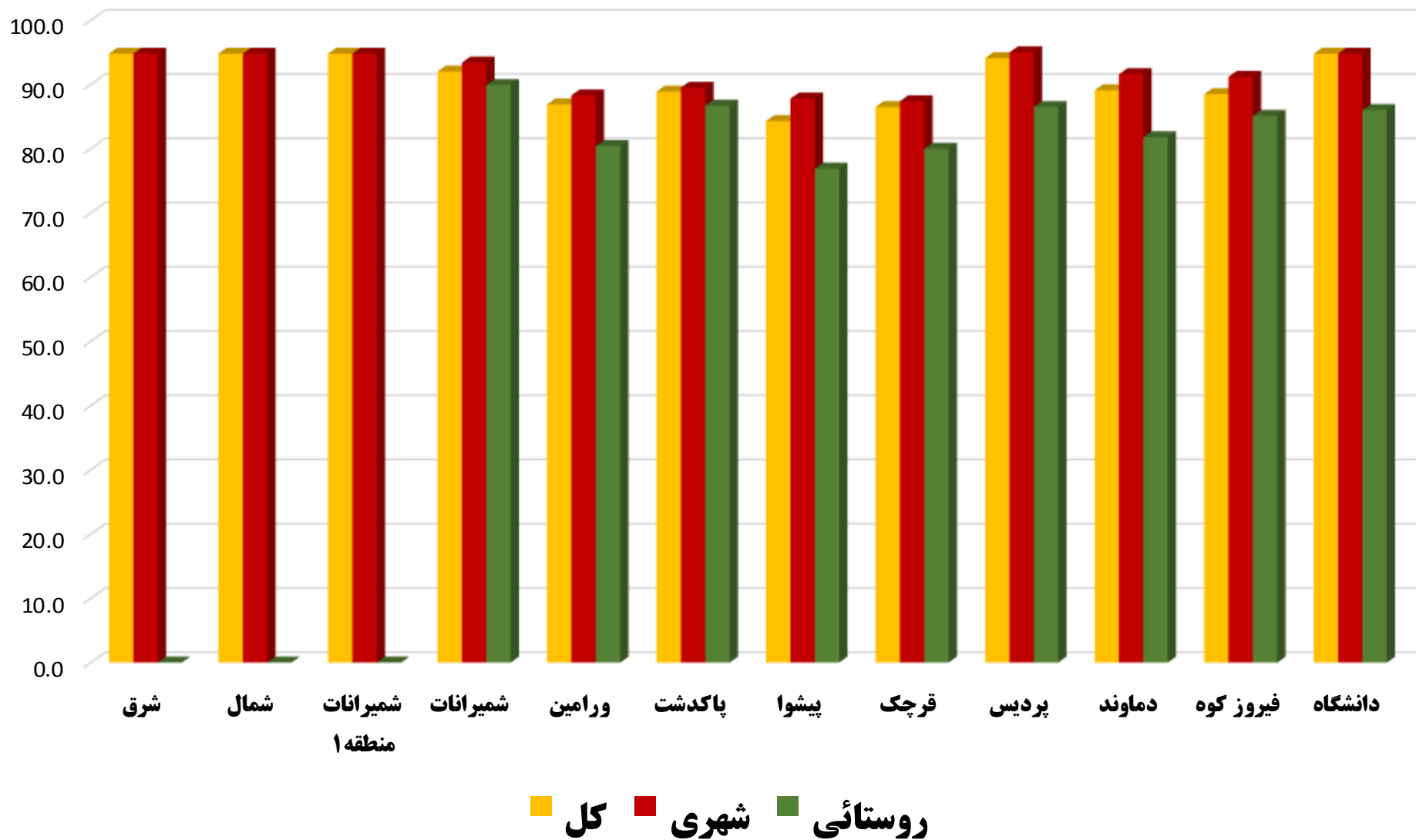


بیشترین درصد خانوارها شبکه بهداشت

- ❖ شمیرانات خانوارهای ۳ نفره (۲۸ درصد)
- ❖ ورامین نیز خانوارهای ۳ نفره (۲۹ درصد)
- ❖ پاکدشت خانوارهای ۴ نفره (۳۱ درصد)
- ❖ پیشوا خانوارهای ۳ نفره (۲۸ درصد)
- ❖ قرچک خانوارهای ۴ نفره (۳۰ درصد)
- ❖ پردیس خانوارهای ۳ نفره (۳۲ درصد)
- ❖ دماوند خانوارهای ۳ نفره (۲۹ درصد)
- ❖ فیروزکوه خانوارهای ۲ و ۳ نفره (هر کدام ۲۷ درصد)



میزان باسوادی در جمعیت ۶ ساله و بیشتر در جمعیت تحت پوشش دانشگاه در سال ۱۳۹۵:





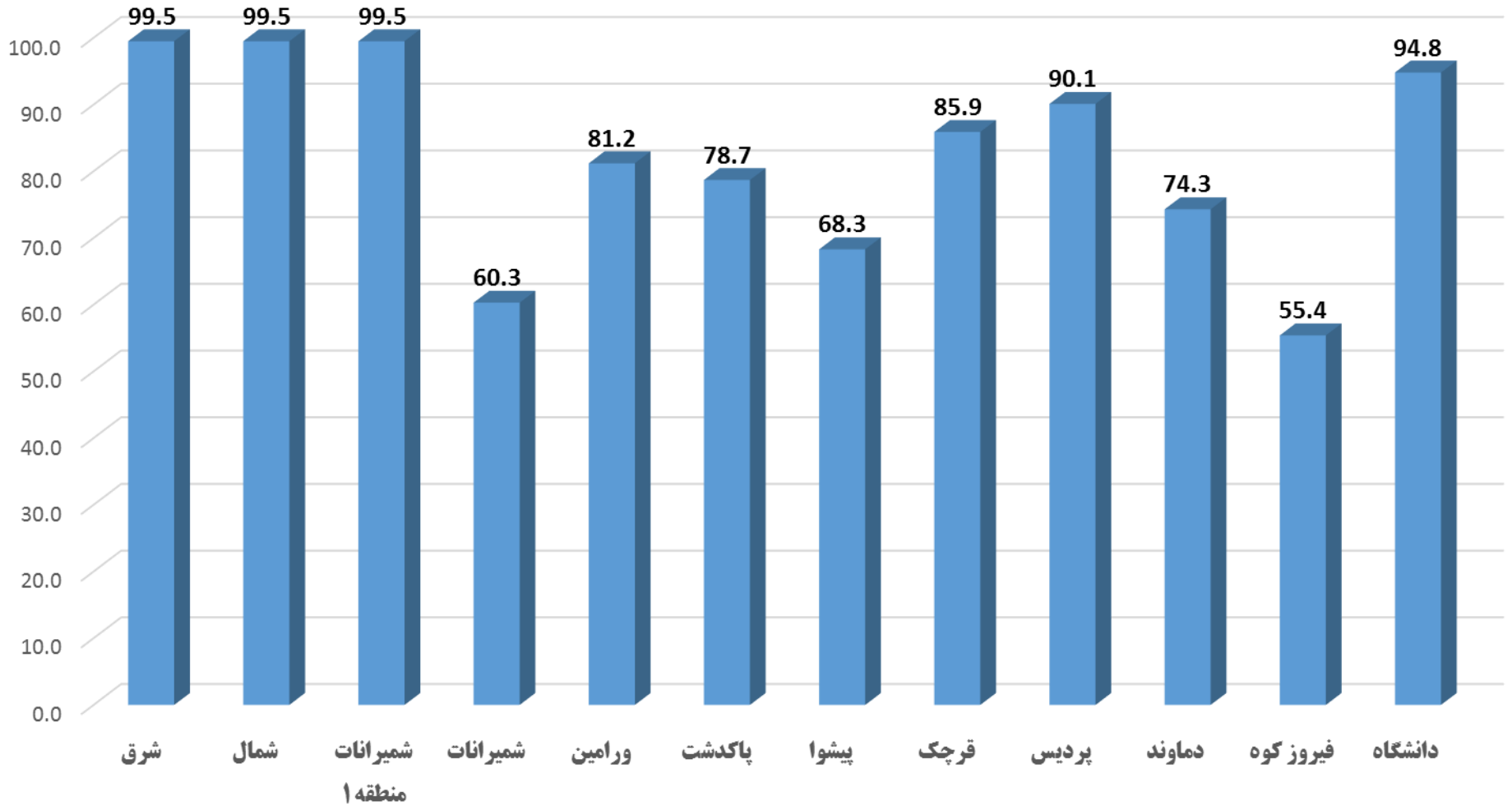
میزان با سوادی در جمعیت ۶ ساله و بیشتر در جمعیت تحت پوشش دانشگاه در سال ۱۳۹۵ :

- ❖ میانگین باسوادی در جمعیت ۶ ساله و بیشتر در جمعیت تحت پوشش ۹۴،۸ درصد (۹۴،۸ درصد در مناطق شهری و ۸۶ درصد در مناطق روستایی)
- ❖ استان تهران (۹۲،۹ درصد)
- ❖ کل کشور (۸۷،۶ درصد)
- ❖ بیشترین میزان با سوادی در مناطق تحت پوشش در مراکز شمال، شرق، شمیرانات با فراوانی ۹۴،۸
- ❖ کمترین در منطقه قرچک ۸۷،۴



میزان شهر نشینی در منطقه تحت پوشش در سال ۱۳۹۵:

میزان شهر نشینی در سال ۹۵





میزان شهر نشینی در شهر تهران

از ۸۷۳۷۵۱۰ نفر جمعیت ساکن در شهر تهران
۸۶۹۳۷۰۶ نفر ساکن در نقاط شهری (۹۹،۵ درصد)

۴۳۲۲۱ نفر ساکن در نقاط روستایی

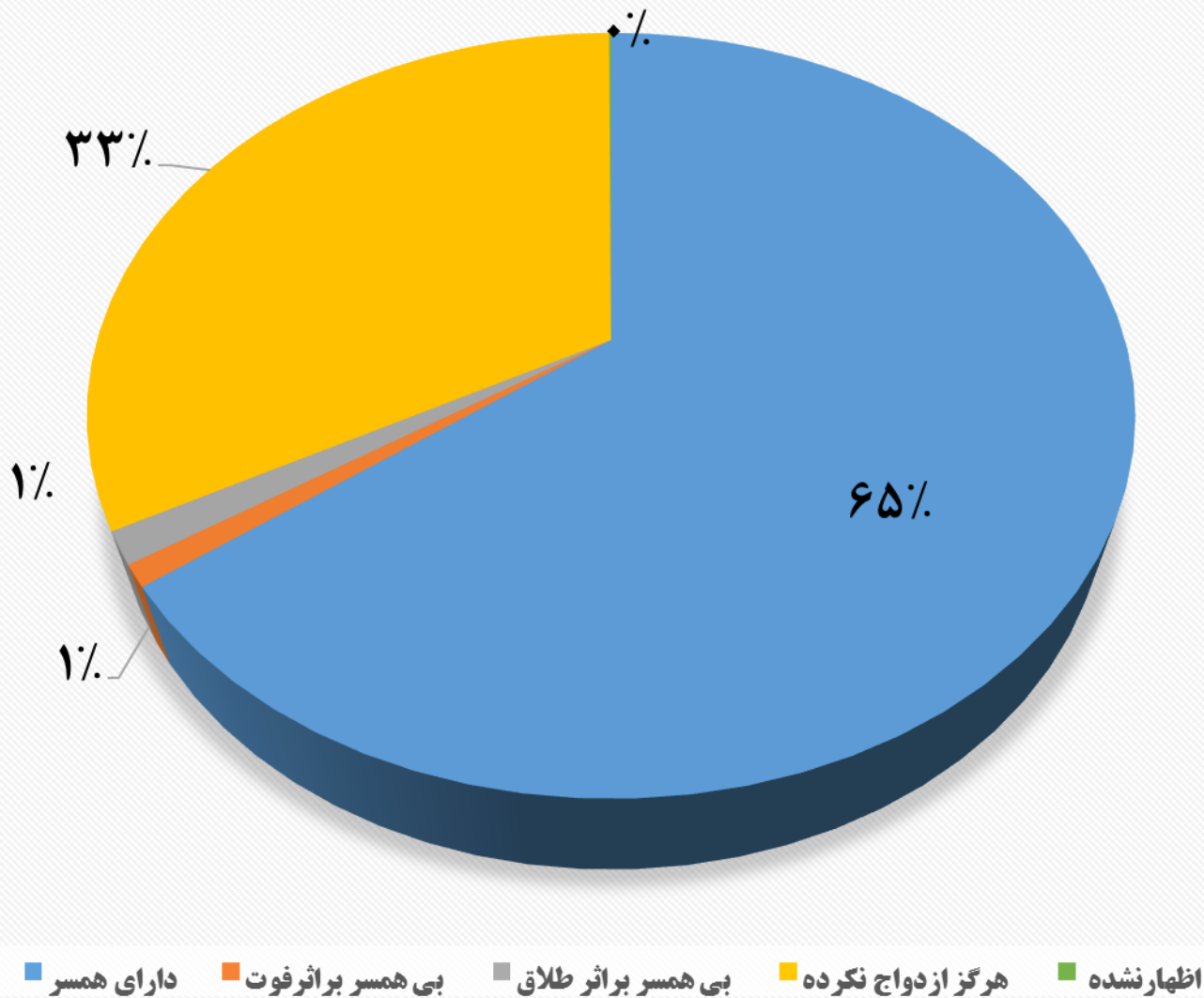
۵۸۳ نفر غیر ساکن

جهت مناطق شمال، شرق، و شمیرانات همین مقدار
منظور شده است.

• در کل میزان شهر نشینی در سطح دانشگاه ۹۵ درصد

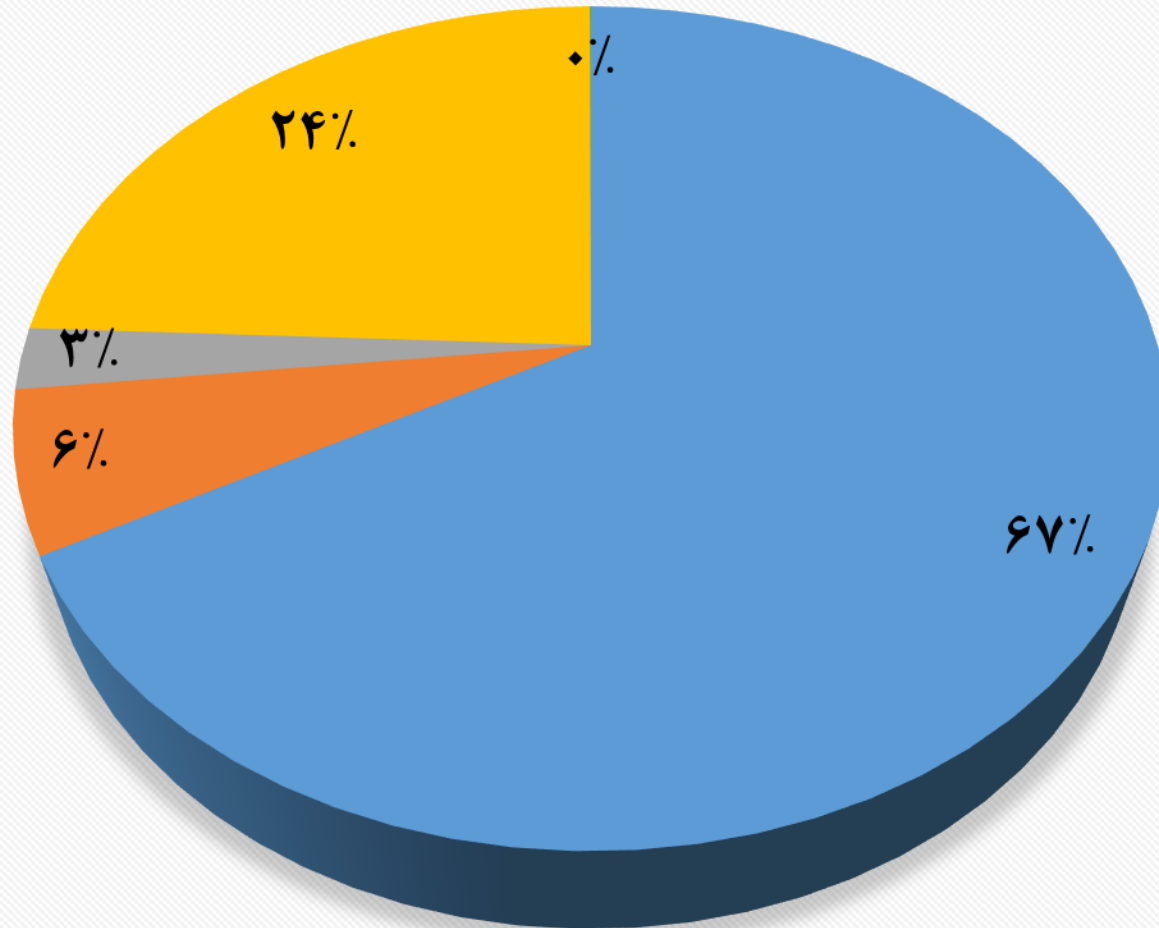


جمعیت مردان ۱۰ ساله و بالاتر تحت پوشش دانشگاه شهید بهشتی بر حسب وضع زناشویی:





جمعیت زنان ۱۰ ساله و بالاتر تحت پوشش دانشگاه شهید بهشتی بر حسب وضع زناشویی:



■ اظهار نشده ■ هرگز ازدواج نکرده ■ بی همسر بر اثر طلاق ■ بی همسر بر اثر فوت ■ دارای همسر



جمعیت ۱۰ ساله و بالاتر تحت پوشش دانشگاه شهید بهشتی بر حسب وضع زناشویی:

❖ ۶۵ درصد مردان دارای همسر

❖ زنان ۶۷.۲ درصد همسر دار

❖ در شهر تهران نیز (شامل مراکز شرق، شمال و شمیرانات)
بیشترین جمعیت بی همسر زنها (۳۹.۲٪) به خود اختصاص
داده اند

❖ ورامین بیشترین مردان بی همسر (۴۳.۸) را دارا می باشند.



جدول اطلاعات وضعیت متولدین سال ۱۳۹۵ در مناطق تحت پوشش دانشگاه شهید بهشتی

نام شهرستان	تعداد کل فرزندان زنده به دنیا آمده در یکسال گذشته	تعداد فرزندان زنده به دنیا آمده در یکسال گذشته در حال حاضر زنده	تعداد زنان هرگز ازدواج نکرده	تعداد زنان حداقل یکبار ازدواج کرده
شرق	۲۵۱۴۳	۲۵۰۳۰	۱۸۰۱۴۶	۵۲۷۱۸۶
شمال	۲۴۲۸۸	۲۴۲۰۸	۲۵۱۹۹۸	۶۵۳۵۵۷
شمیرانات منطقه ۱	۴۵۳۰	۴۴۹۴	۶۷۵۷۰	۱۶۰۲۱۳
شمیرانات	۵۵۱	۵۵۰	۵۰۶۶	۱۴۹۴۹
پاکدشت	۷۷۹۲	۷۷۶۶	۳۲۲۲۶	۱۰۴۸۴۱
پردیس	۳۳۵۹	۳۳۲۰	۱۵۲۷۲	۵۲۱۷۸
پیشوا	۱۴۹۵	۱۴۶۴	۹۶۶۶	۲۵۹۰۷
دماوند	۲۱۴۲	۲۱۳۷	۱۲۷۰۸	۳۸۳۸۶
فیروز کوه	۴۷۹	۴۷۷	۳۱۸۷	۱۱۰۴۴
قرچک	۵۷۲۴	۵۷۰۷	۲۵۲۱۵	۸۱۳۶۱
ورامین	۴۶۴۶	۴۶۰۱	۲۹۹۰۸	۸۶۶۳۰
دانشگاه	۸۰۱۴۹	۷۹۷۵۴	۶۳۲۹۶۲	۱۷۵۶۲۵۲



جمعیت واحدهای محیطی بر حسب تابعیت افراد:

اظهار نشده	غیر ایرانی						ایرانی	جمع کل	نام شهرستان
	سایر کشورها	ترکیه	پاکستان	عراق	افغانستان				
۱.۷۵۶	۳۲	۴	۱۱	۱۰۸	۴۸.۱۹۷	۴۸.۳۵۲	۲۳۳.۶۳۴	۲۸۳.۷۴۲	ورامین
۲۶۰	۲۶	۰	۲۲	۳۰	۴۲.۲۵۸	۴۲.۳۳۶	۳۰۸.۳۷۰	۳۵۰.۹۶۶	پاکدشت
۴۹۰	۰	۰	۱۷	۴۰	۲۱.۰۷۹	۲۱.۱۳۶	۶۴.۹۷۵	۸۶.۶۰۱	پیشوا
۱۷۳	۲۴	۴	۷	۱۹۹	۲۳.۲۶۱	۲۳.۴۹۵	۲۴۵.۴۷۰	۲۶۹.۱۳۸	قرچک
۳۲۳	۱۴	۲	۶	۸	۹.۴۰۶	۹.۴۳۶	۱۵۹.۳۰۱	۱۶۹.۰۶۰	پردیس
۶۲	۵	۱	۵	۱۸	۱۵.۹۹۶	۱۶.۰۲۵	۱۰۹.۳۹۳	۱۲۵.۴۸۰	دماوند
۴	۰	۰	۰	۳			۳۲.۳۹۱	۳۳.۵۵۸	فیروز کوه
۳.۰۶۸	۱۰۱	۱۱	۶۸	۴۰۶	۱۶۱.۳۵۷	۱۶۱.۹۴۳	۱.۱۵۳.۵۳۴	۱.۳۱۸.۵۴۵	دانشگاه (جمع شبکه‌ها)
۱۵.۲۹۸	۲.۳۷۵	۱۱۵	۸۶۴	۴.۲۷۸	۱۶۰.۱۹۸	۱۶۷.۸۳۰	۸.۵۵۴.۳۸۲	۸.۷۳۷.۵۱۰	شهر تهران



جمعیت واحدهای محیطی بر حسب تابعیت افراد:

- ۳۵۴۹۰۳ نفر جمعیت غیرایرانی در شهرستان‌های استان تهران
- ۱۶۱۹۴۳ نفر (۴۶٪) در منطقه تحت پوشش دانشگاه شهید بهشتی
- بیشترین تعداد مربوط به افاغنه با تعداد ۱۶۱۳۵۷ نفر (۹۹،۶ درصد)
- بیشترین تعداد در بین شبکه‌ها ورامین با ۴۸۳۵۲ نفر
- در شهر تهران ۸۵۵۴۳۸۲ نفر غیر ایرانی



جمعیت غیر دانش آموز ۶ تا ۱۸ سال به تفکیک واحدهای محیطی

دانشگاه بر حسب شهری و روستایی در سال ۹۵

نام شبکه	شهری		روستایی		جمع	
	مرد	زن	مرد	زن	مرد	زن
شرق	۱۲۳۷۹	۱۰۵۷۴	۰	۰	۱۲۳۷۹	۱۰۵۷۴
شمال	۸۲۹۴	۷۴۴۳	۰	۰	۸۲۹۴	۷۴۴۳
شمیرانات منطقه ۱	۱۷۵۵	۱۴۴۹	۰	۰	۱۷۵۵	۱۴۴۹
شمیرانات	۱۸۰	۱۵۲	۱۹۲	۱۱۹	۳۷۲	۲۷۱
پاکدشت	۳۳۲۳	۳۸۹۳	۱۳۳۱	۱۳۸۹	۴۶۵۴	۵۲۸۲
پردیس	۱۳۶۳	۱۳۵۴	۳۲۵	۳۰۶	۱۶۸۸	۱۶۶۰
پیشوا	۷۶۳	۷۹۵	۶۸۹	۷۸۰	۱۴۵۲	۱۵۷۵
دماوند	۸۵۴	۹۱۰	۵۲۶	۴۶۳	۱۳۸۰	۱۳۷۳
فیروز کوه	۱۴۰	۱۳۱	۱۰۱	۹۳	۲۴۱	۲۲۴
قرچک	۲۶۶۸	۲۹۱۲	۸۰۶	۸۱۵	۳۴۷۴	۳۷۲۷
ورامین	۳۰۵۸	۳۱۲۵	۱۱۲۷	۱۱۲۱	۴۱۸۵	۴۲۴۶
دانشگاه	۳۴۷۷۷	۳۲۷۳۸	۵۰۹۷	۵۰۸۶	۳۹۸۷۴	۳۷۸۲۴

موفقیت وقتی حاصل می شود که افراد
با هم عمل کنند؛ شکست به تنهایی اتفاق
می افتد.

دیپاک چوپرا

